



# Bodenverbesserungsgenossenschaft Ehrendingen

## Moderne Melioration

# Willkommen

Zur 3. Generalversammlung der BVG Ehrendingen





# Bodenverbesserungsgenossenschaft Ehrendingen

## Moderne Melioration

### Traktanden der Generalversammlung 2017:

1. Begrüssung, Stimmzähler
2. Protokoll der Generalversammlung vom 31.03.2016
3. Jahresbericht des Präsidenten
4. Jahresrechnung 2016
5. Technischen Leitung: Vorstellung Generelles Projekt
6. Verschiedenes



# Traktandum 1

*Begrüßung, Stimmzähler*



# Traktandum 2

*Protokoll der 2. Generalversammlung*



# Traktandum 3

*Jahresbericht des Präsidenten*



# Traktandum 4

*Jahresrechnung 2016*



# Bodenverbesserungsgenossenschaft Ehrendingen

## Moderne Melioration

### Einnahmen

	2016	2014-2015
Grundeigentümerbeiträge	Fr. 12'065.00	Fr. 115'445.00
Gemeindebeiträge	Fr. 100'000.00	Fr. 160'000.00
Kantonsbeiträge	Fr. 115'000.00	Fr. 0.00
Bundesbeiträge	Fr. 0.00	Fr. 0.00
Drittbeiträge (Zinsen)	Fr. <u>0.00</u>	Fr. <u>4.20</u>
<b>Total Einnahmen</b>	<b>Fr. 227'065.00</b> =====	<b>Fr. 275'449.20</b> =====



# Bodenverbesserungsgenossenschaft Ehrendingen

## Moderne Melioration

### Ausgaben

	2016	2014-2015
<u>Betriebsaufwand beitragsberechtigigt</u>		
Vorplanung	Fr. 83'254.25	Fr.
Grundlagenbeschaffung	Fr. 141'977.35	Fr. 37'118.60
Ausführungskommission	<u>Fr. 13'152.00</u>	<u>Fr. 20'736.70</u>
	Fr. 238'383.60	Fr. 57'855.30
 <u>Personalaufwand nicht beitragsberechtigigt</u>		
Lohnaufwand	Fr. 5'624.65	Fr. 8'191.65
Sozialversicherungsaufwand	Fr. 1'094.95	Fr. 1'737.60
Übriger Personalaufwand	Fr. 1'269.20	Fr. 1'754.30
 <u>Sonstiger Betriebsaufw. nicht beitragsberechtigigt</u>		
Verwaltungsaufwand	Fr. 671.50	Fr. 1'409.95
Übriger Betriebsaufwand	<u>Fr. 815.10</u>	<u>Fr. 1'229.40</u>
	Fr. 9'475.40	Fr. 14'300.00
<b>Total Betriebsaufwand</b>	<b>Fr. 247'859.00</b>	<b>Fr. 72'178.20</b>
	=====	=====





# Bodenverbesserungsgenossenschaft Ehrendingen

## Moderne Melioration

### Bilanz per 31.12.2016

	Aktiven	Passiven
<b>Aktiven</b>		
Flüssige Mittel, KK Raiffeisenbank Lägern-Baregg	Fr. 182'475.55	
Guthaben Verrechnungssteuer	Fr. 1.45	
<b>Passiven</b>		
<b>Genossenschaftskapital</b>		
Einnahmeüberschuss 2015	Fr. 203'271.00	
Aufwandüberschuss 2016 -	Fr. 20'794.00	
		Fr. 182'477.00
<b>Bilanzsumme</b>	<b>Fr. 182'477.00</b>	<b>Fr. 182'477.00</b>
	=====	=====



# Traktandum 5

*Informationen der technischen Leitung*



# Bodenverbesserungsgenossenschaft Ehrendingen

## Moderne Melioration

### Vorstellung Generelles Projekt

#### 1. Massnahmenplan

- Generelles Projekt 1:2500
- Wegnetzplan 1:5000

#### 2. Bericht

#### 3. Tabellen

- «Strasse und Wege»
- «Wasserhaushalt»
- «Natur und Landschaft»





# Bodenverbesserungsgenossenschaft Ehrendingen

## Moderne Melioration

### Vorstellung Generelles Projekt

1. Ziele/Bedürfnisse
2. Grundlagen
3. Massnahmen
  1. Wegbau
  2. Entwässerung
  3. Natur und Landschaft
4. Kosten
5. Termine



# Bodenverbesserungsgenossenschaft Ehrendingen

## Moderne Melioration

### Bedürfnisse Landwirtschaft

- Verbesserung Parzellengrösse und Formen
- Arrondierung zu grossen Bewirtschaftungseinheiten
- Zuweisung landw. Vorrangflächen ins Eigentum der Landwirte
- FFF bewahren
- Verbesserung bestehendes Wegnetz
- Ergänzung durch Neuanlagen
- Sicherstellung Funktionstüchtigkeit Entwässerungssysteme
- Nassstellen beheben



# Bodenverbesserungsgenossenschaft Ehrendingen

## Moderne Melioration

### Bedürfnisse Öffentlichkeit und Natur& Landschaft

- Grundlage für die Ablösung der alten Grundbuchvermessung/  
Erhöhung Rechtssicherheit
- Verbesserung Wegnetz für Naherholung
- Hochwasserschutz
- Mehrwert für die Erholung schaffen -> Attraktives Landschaftsbild  
durch Strukturen/Bachöffnungen
- Erhalt und Aufwertung bestehender Schutzgebiete / Fehlende  
Vernetzung der Lebensräume herstellen durch neue Ökoelemente



# Bodenverbesserungsgenossenschaft Ehrendingen

## Moderne Melioration

### Grundlagen

- Vorplanung Moderne Melioration
- Vorentscheid des Departements Finanzen und Ressourcen
- Einwendungen während des Mitwirkungsverfahrens
- Landwirtschaftsentwicklungskonzept (LWEK), J. Mühlebach vom 22.11.16
- Landschaftsentwicklungskonzept (LEK), S. Zantop, Arcoplan vom 31.01.2017
- Aufnahmen Entwässerungssysteme, ISS Kanalservice
- Bodenkarte, Bodenkartierung, Februar 2017
- Begehungen mit der Ausführungskommission
- Begehungen mit Vertreter der kantonalen Abteilung Landwirtschaft sowie Landschaft und Gewässer
- Diverse Geodaten (amtliche Vermessung, Werkleitungen, kantonales Geoportal)
- Einschlägige Normen und Richtlinien (SIA)
- Gesetzesgrundlagen: LWG, BGGB, GschG, NHG, SVV, DZV, ÖQV, OR, ZGB, LwG AG, BauG, BNO...



# Bodenverbesserungsgenossenschaft Ehrendingen

## Moderne Melioration

### Grundlagen

- Vorplanung Moderne Melioration
- Vorentscheid des Departements Finanzen und Ressourcen
- Einwendungen während des Mitwirkungsverfahrens
- Landwirtschaftsentwicklungskonzept (LWEK), J. Mühlebach vom 22.11.16
- Landschaftsentwicklungskonzept (LEK), S. Zantop, Arcoplan vom 31.01.2017
- Aufnahmen Entwässerungssysteme, ISS Kanalservice
- Bodenkarte, Bodenkartierung, Februar 2017
- Begehungen mit der Ausführungskommission
- Begehungen mit Vertreter der kantonalen Abteilung Landwirtschaft sowie Landschaft und Gewässer
- Diverse Geodaten (amtliche Vermessung, Werkleitungen, kantonales Geoportal)
- Einschlägige Normen und Richtlinien (SIA)
- Gesetzesgrundlagen: LWG, BGGB, GschG, NHG, SVV, DZV, ÖQV, OR, ZGB, LwG AG, BauG, BNO...





# Bodenverbesserungsgenossenschaft Ehrendingen

## Moderne Melioration

### Grundlagen

## Landschaftsentwicklungskonzept (LEK)

### Bundesgesetz über die Landwirtschaft (LwG)

vom 29. April 1998 (Stand 1. Januar 2017)

-  **Art. 88 Voraussetzungen für umfassende gemeinschaftliche Massnahmen<sup>1</sup>**

Umfassende gemeinschaftliche Massnahmen wie die Neuordnung des Grundeigentums und Gesamterschliessungen werden unterstützt, wenn sie:

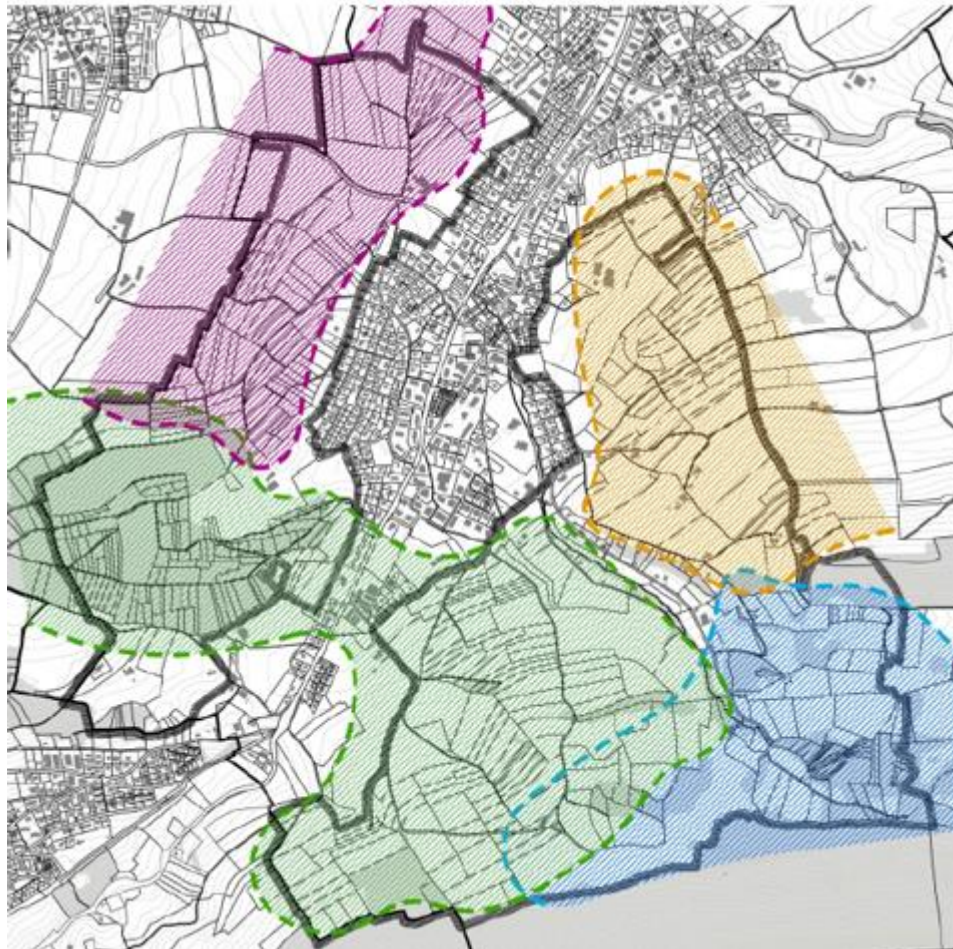
- a. sich grundsätzlich auf ein natürlich oder wirtschaftlich abgegrenztes Gebiet erstrecken;
- b. den ökologischen Ausgleich und die Vernetzung von Biotopen fördern.







# Bodenverbesserungsgenossenschaft Ehrendingen

## Moderne Melioration

### Landschaftentwicklungskonzept (LEK)



Erstellt durch: S. Zantop,  
Arcoplan Ennetbaden

-  Gipsgrube – Riede – Wickestall
-  Boll – Haselbuck
-  Stei – Eicherai – Platte
-  Büel – Hertiker



# Bodenverbesserungsgenossenschaft Ehrendingen

## Moderne Melioration

### Massnahmen

#### Massnahmen Wegnetz



#### Massnahmen Wasserhaushalt



#### Massnahmen Natur & Landschaft





# Bodenverbesserungsgenossenschaft Ehrendingen

## Moderne Melioration

### Massnahmen

#### Massnahmen Wegnetz



#### Massnahmen Wasserhaushalt



#### Massnahmen Natur & Landschaft





# Bodenverbesserungsgenossenschaft Ehrendingen

## Moderne Melioration

### Massnahmen Wegbau

Total Massnahmen an 27 Wegen

	Generelles Projekt	<i>Vorplanung</i>
Neue Belagswege	1 km	<i>0.3 km</i>
Belagswege erneuern	2.5 km	<i>3.3 km</i>
Neue Kieswege	2.8 km	<i>1.2 km</i>
Kieswege erneuern	5 km	<i>6.5 km</i>
Kieswege reprofiliere	1.5 km	<i>0.5 km</i>
Zuteilungswege	0.5 km	
<b>Total Wegbau</b>	<b>13.5 km</b>	<b><i>11.8 km</i></b>
<b>Rückbau</b>	<b>1.7 km</b>	<b><i>0.7 km</i></b>



# Bodenverbesserungsgenossenschaft Ehrendingen

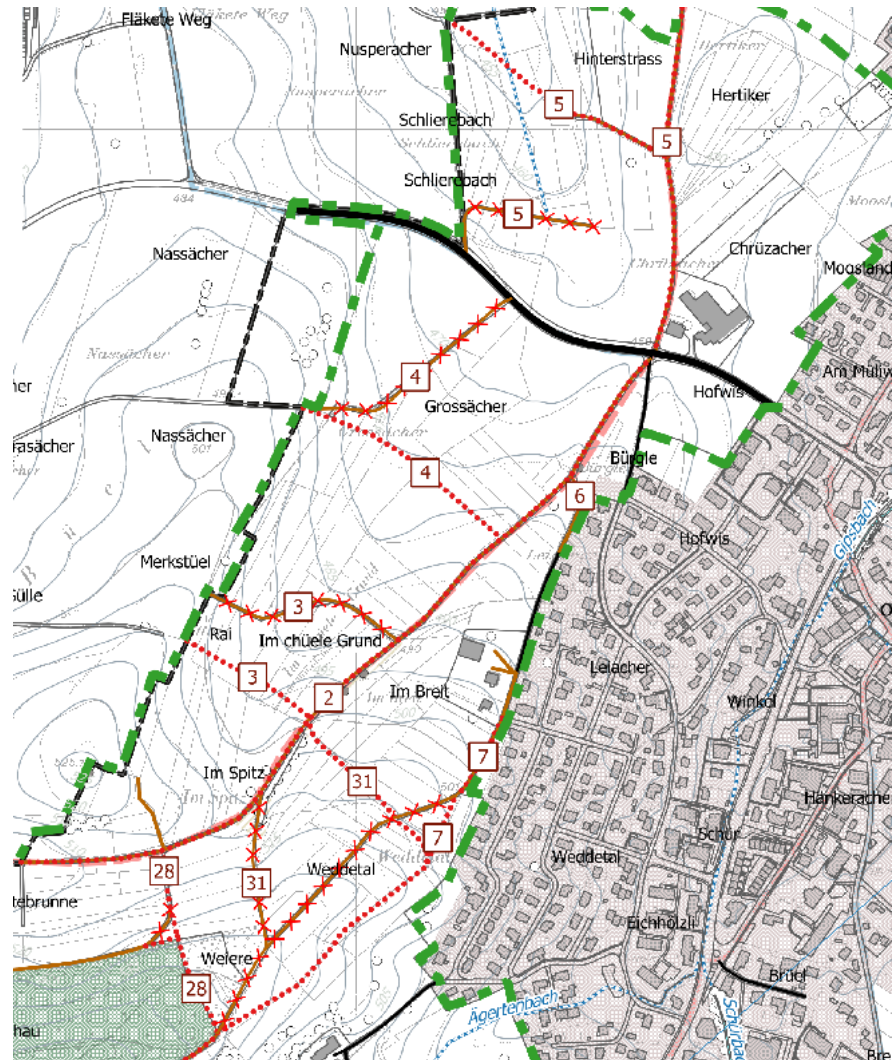
## Moderne Melioration

### Massnahmen Wegbau *Büel-Hertiker*

#### Massnahmen Wegnetz

##### Strassen

-  Ortsverbindungsstrasse
-  Belagsweg
-  zu verbessernder Belagsweg
-  Neuer Belagsweg
-  Mergelweg
-  zu verbessernder Weg
-  Neuer Weg ohne Belag
-  aufzuhebender Weg
-  best. Rasenweg



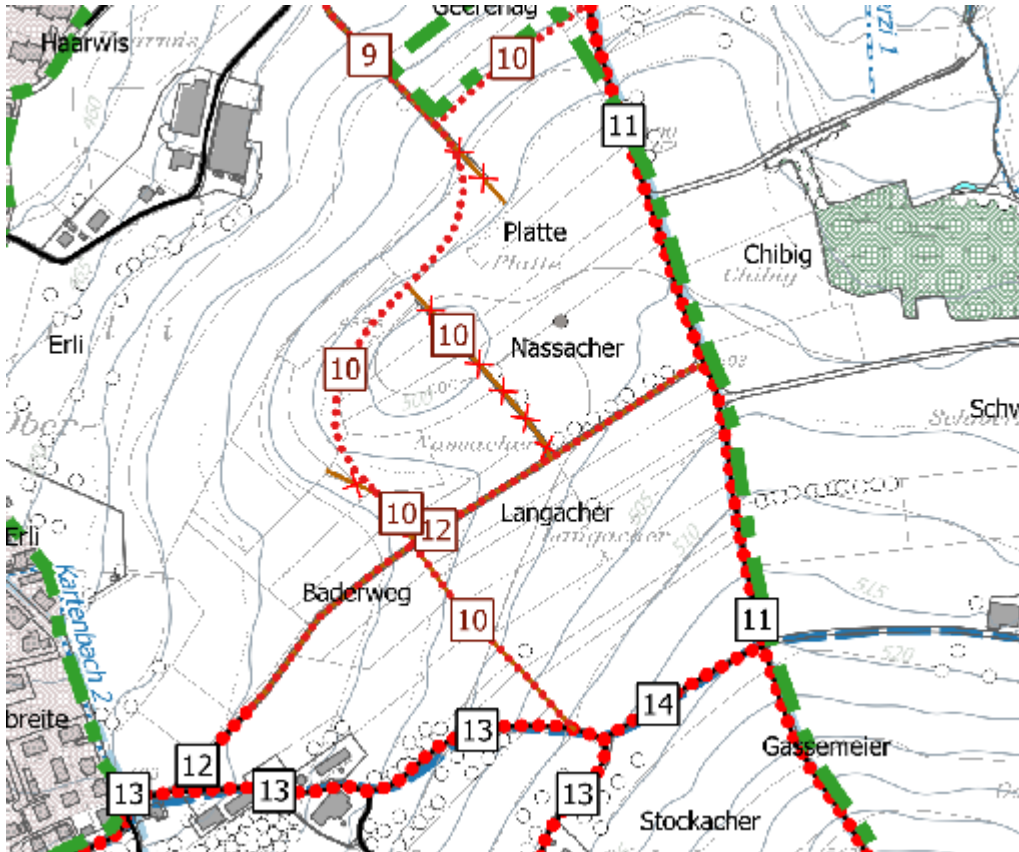


# Bodenverbesserungsgenossenschaft Ehrendingen

## Moderne Melioration

### Massnahmen Wegbau

### Stei-Eicherei-Platte



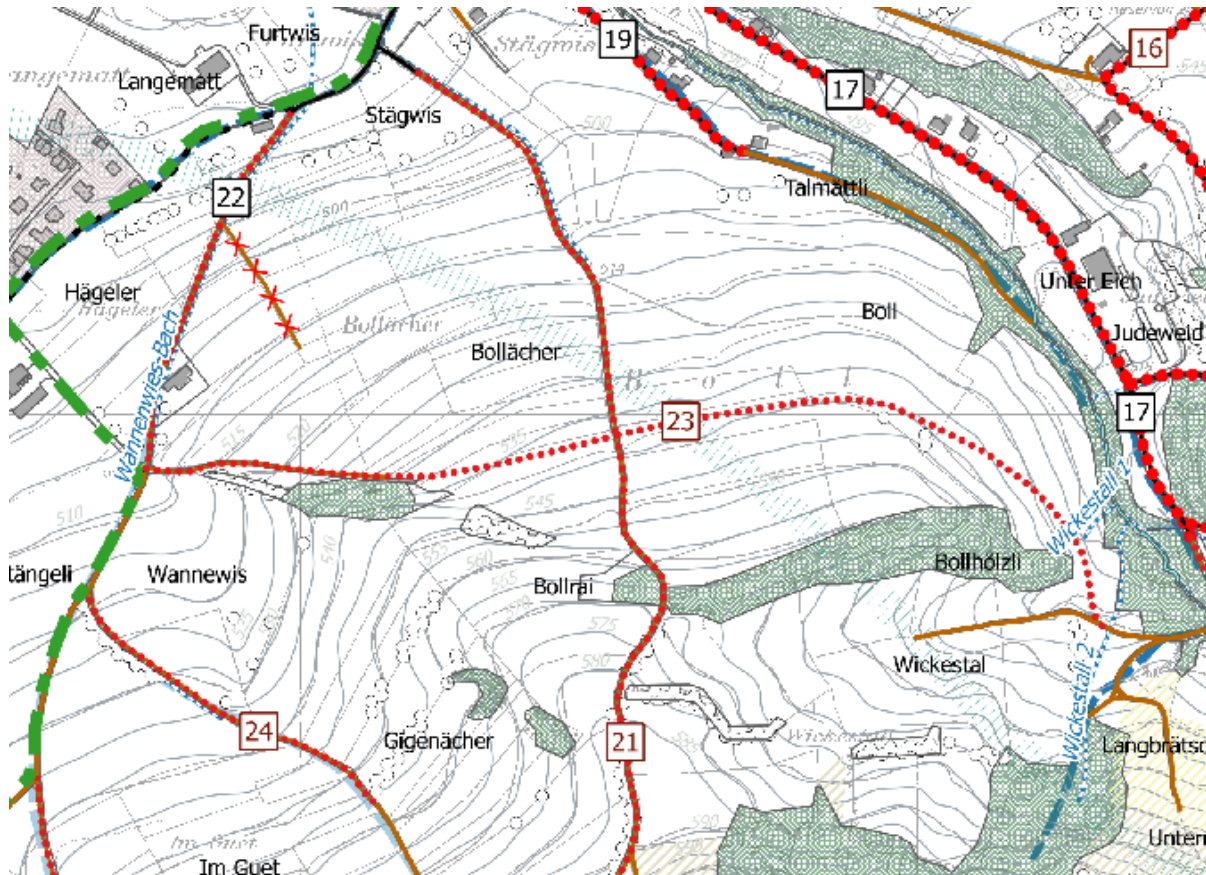


# Bodenverbesserungsgenossenschaft Ehrendingen

## Moderne Melioration

### Massnahmen Wegbau

#### *Bollächer*







# Bodenverbesserungsgenossenschaft Ehrendingen

## Moderne Melioration

### Massnahmen

#### Massnahmen Wegnetz



#### Massnahmen Wasserhaushalt



#### Massnahmen Natur & Landschaft





# Bodenverbesserungsgenossenschaft Ehrendingen

## Moderne Melioration

### Massnahmen

#### Massnahmen Wegnetz



#### Massnahmen Wasserhaushalt



#### Massnahmen Natur & Landschaft





### Entwässerungssystem

- Bestandesaufnahme
  - Werkleitungen
  - Drainagepläne
  - Felderhebung
- Beurteilung Zustand
  - Spülen und Aufnahmen durch ISS Kanal Service im Sommer 2016
- Beurteilung Erneuerungsbedürftigkeit (Hauptsammelleitungen)



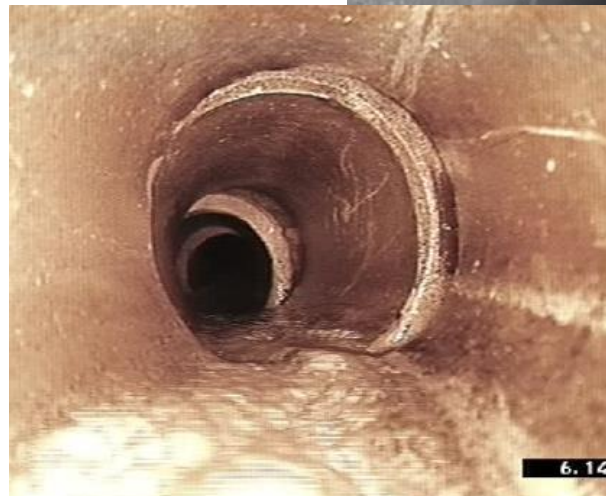
# Bodenverbesserungsgenossenschaft Ehrendingen

## Moderne Melioration

### Entwässerungssystem

Allgemeiner Zustand:

- Kalkablagerungen
- Fehlende Scherben
- Risse
- Wurzelwerke
- Rohrversatz





### Massnahmen Entwässerung

- Ersatz der Hauptleitungen (1.7 km)
- Offenlegung zu Bächen (1.2 km)
- Sanieren von Schächten (ca. 30)
- Punktuelle Massnahme Strassenentwässerung
- Neue Einlaufbauwerke



# Bodenverbesserungsgenossenschaft Ehrendingen

## Moderne Melioration

### Massnahmen

#### Massnahmen Wegnetz



#### Massnahmen Wasserhaushalt



#### Massnahmen Natur & Landschaft





# Bodenverbesserungsgenossenschaft Ehrendingen

## Moderne Melioration

### Massnahmen

#### Massnahmen Wegnetz



#### Massnahmen Wasserhaushalt



#### Massnahmen Natur & Landschaft





# Bodenverbesserungsgenossenschaft Ehrendingen

## Moderne Melioration

### Massnahmen Natur und Landschaft

#### Massnahmenswerpunkte LEK:

- Gewässeraufwertung: Bachausdolung, Aufwertung Fließgewässer
- Waldrandaufwertung
- Artenreiche Wiesen und extensive Weiden
- Hecken: Gehölzstrukturen und Säume anlegen
- Einzelbäume, Baumhaine: Pflanzung von hochstämmigen Feldbäumen  
einzeln oder in Gruppen





# Bodenverbesserungsgenossenschaft Ehrendingen

## Moderne Melioration

### Massnahmen Natur und Landschaft

#### Gewässer



20 Sackhölzli 150m

24 Riede 185m

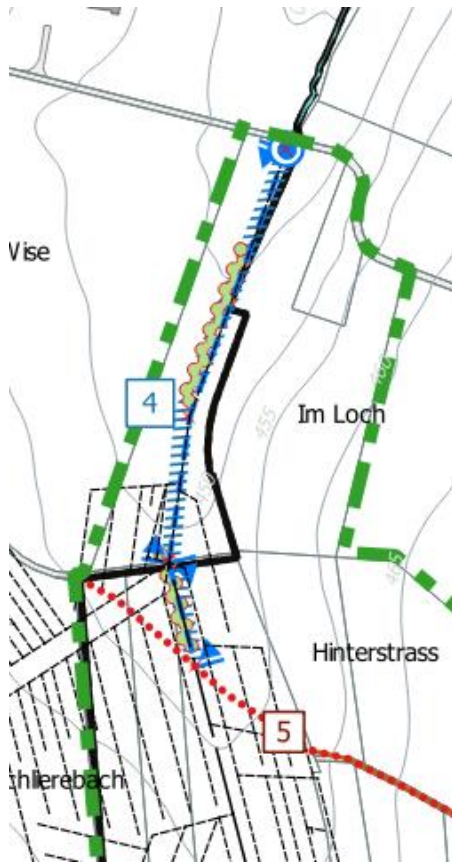
25 Wickestall 80m



# Bodenverbesserungsgenossenschaft Ehrendingen Moderne Melioration

## Massnahmen Natur und Landschaft

### Gewässer



Schlierenbach



Wannenwiesbach

- 20 Sackhölzli 150m
- 24 Riede 185m
- 25 Wickestall 80m
- 4 Schlierenbach 290m
- 26 Wannenwiesbach 390m



# Bodenverbesserungsgenossenschaft Ehrendingen

## Moderne Melioration

### Kosten Zusammenfassung inkl. Landumlegung

**6 Mio CHF  $\pm 20\%$**

Vrgl. Vorplanung: 4.32 Mio (+34%)

Landumlegung	25 %
Wegbau	56 %
Gewässer	4 %
Entwässerung	11 %
Ökologie und Erholung	4 %
<b>Total</b>	<b>100 %</b>



# Bodenverbesserungsgenossenschaft Ehrendingen

## Moderne Melioration

### Finanzierung

Mutmassliche Beiträge an die Güterregulierung gemäss LWG:

Beiträge	
Bund	35.5% <sup>5</sup>
Kanton	34%
Gemeinde	24%
Restkosten	6.5%
<b>Total</b>	<b>100%</b>

→ ca. 2200 CHF/ha

*Vrgl. Vorplanung: 2100 CHF/ha*



# Bodenverbesserungsgenossenschaft Ehrendingen

## Moderne Melioration

### Ablauf- / Terminplan Gesamtprojekt

	2016	2017	2018	2019	2020	2021	2022	2023	2024
Grundlagenbeschaffung, Generelles Projekt - Alter Besitzstand - Bonitierung Wertberechnung - Generelles Projekt	■								
Bearbeitung Neuzuteilung, Dienstbarkeitsbereinigung		■							
Vermarkung, Parzellarvermessung				■					
Geldausgleich, Kostenverteiler								■	
Wegebau, Entwässerung (3 Etappen)				■					
Abschlussarbeiten								■	



# Traktandum 6

*Verschiedenes*



# Bodenverbesserungsgenossenschaft Ehrendingen

## Moderne Melioration

Ende





# Bodenverbesserungsgenossenschaft Ehrendingen

## Moderne Melioration

### Grundlagen

## Landschaftsentwicklungskonzept (LEK)

### Verordnung über die Strukturverbesserung in der Landwirtschaft (SVV)

-  **Art. 16<sup>1</sup>Beitragssätze**
-  **Art. 17<sup>1</sup>Zusatzbeiträge**

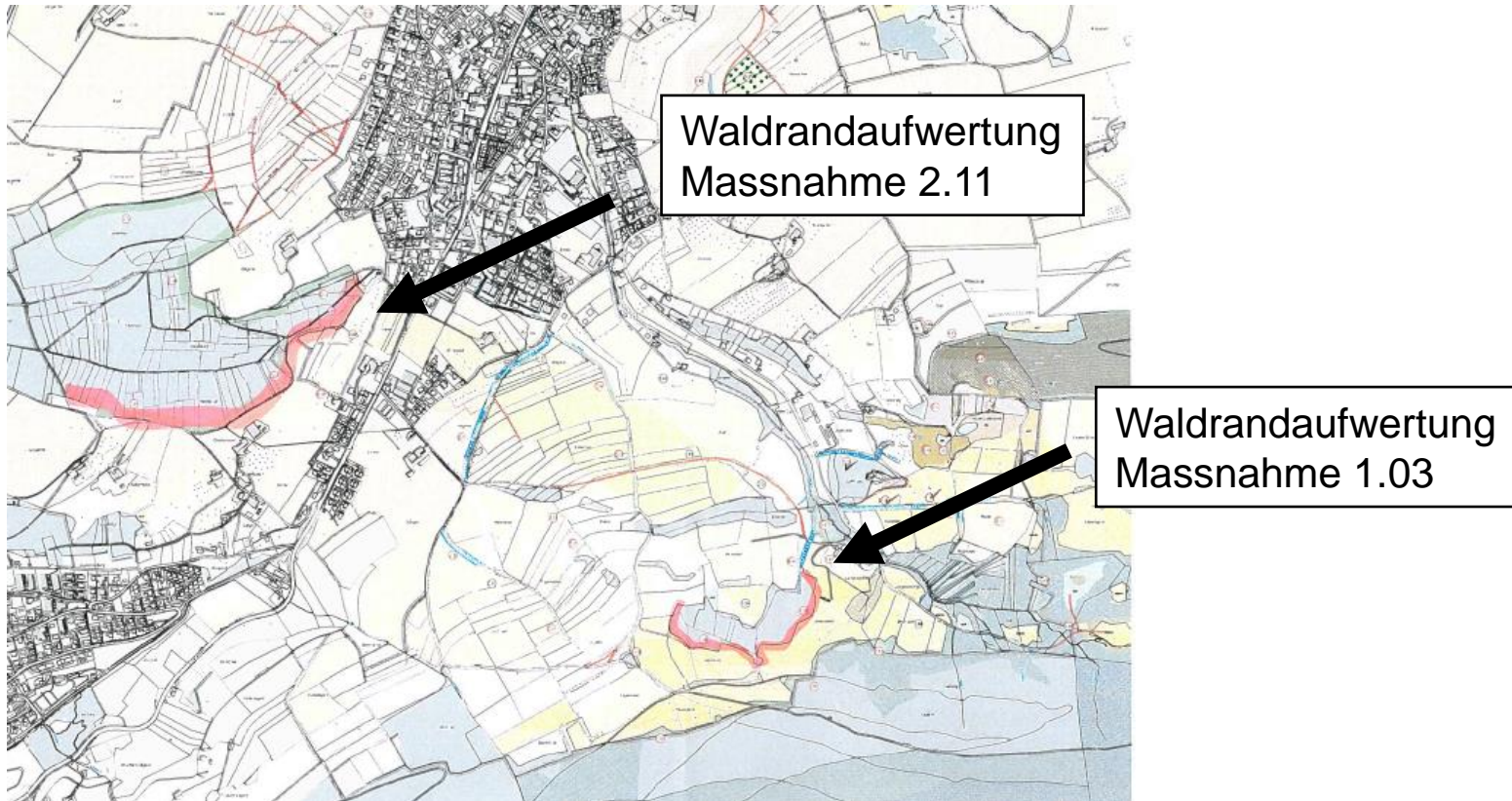
<sup>1</sup> Die Beitragssätze nach Artikel 16 können für folgende Zusatzleistungen maximal um je 3 Prozentpunkte erhöht werden:

- Erleichterung der landwirtschaftlichen Bewirtschaftung bei Projekten zur regionalen Entwicklung nach Artikel 11 Absatz 1 Buchstabe c;
- Aufwertung von Kleingewässern in der Landwirtschaftszone;
- <sup>2</sup> Massnahmen des Bodenschutzes oder zur Qualitätssicherung von Fruchtfolgeflächen;
- andere besondere ökologische Massnahmen;





### Massnahmen Natur und Landschaft

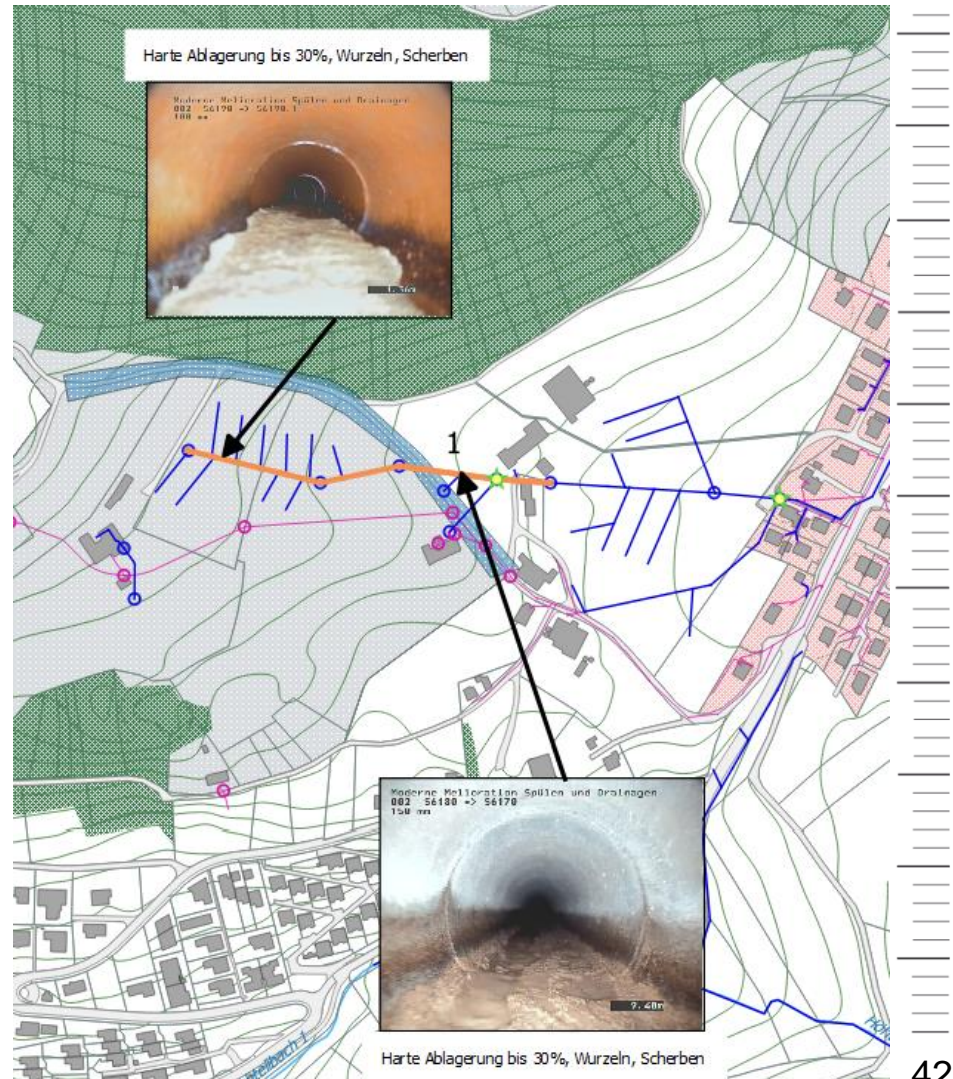




# Bodenverbesserungsgenossenschaft Ehrendingen

## Moderne Melioration

### Zustand Höhtal

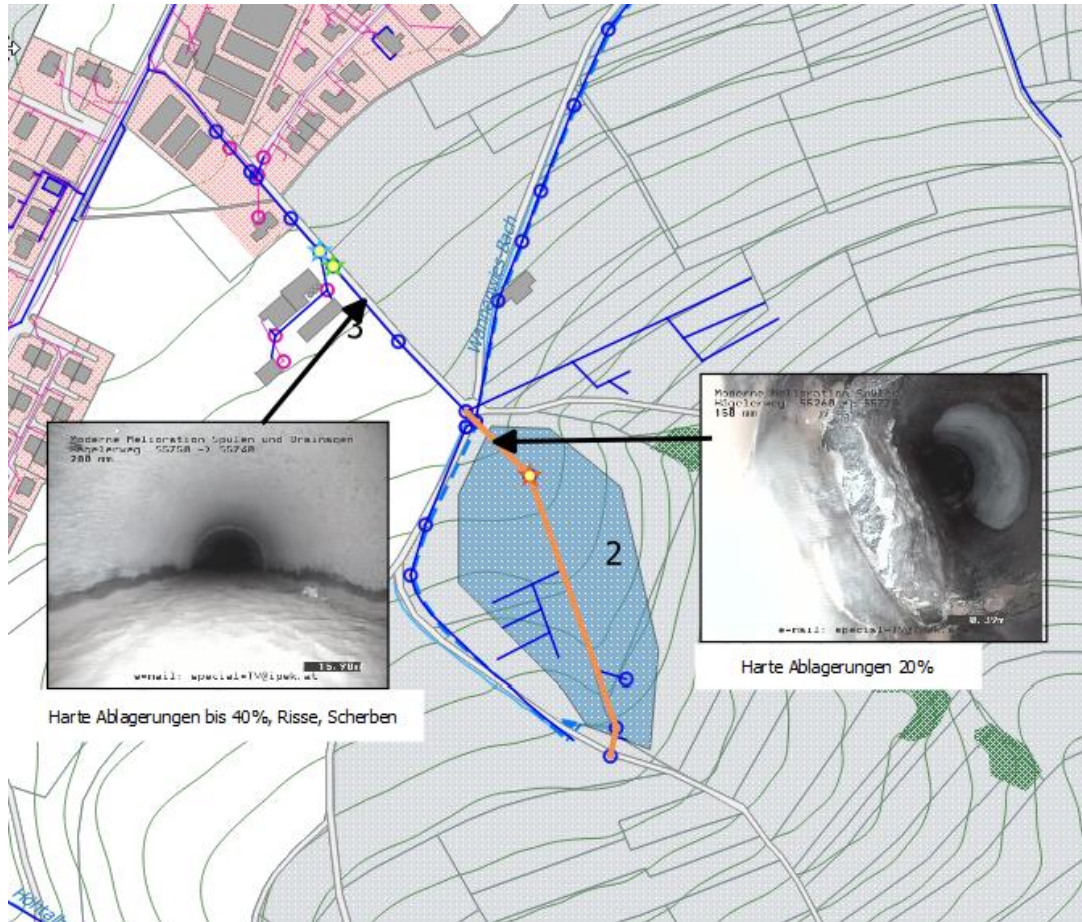




# Bodenverbesserungsgenossenschaft Ehrendingen

## Moderne Melioration

### Zustand Wannengewässer

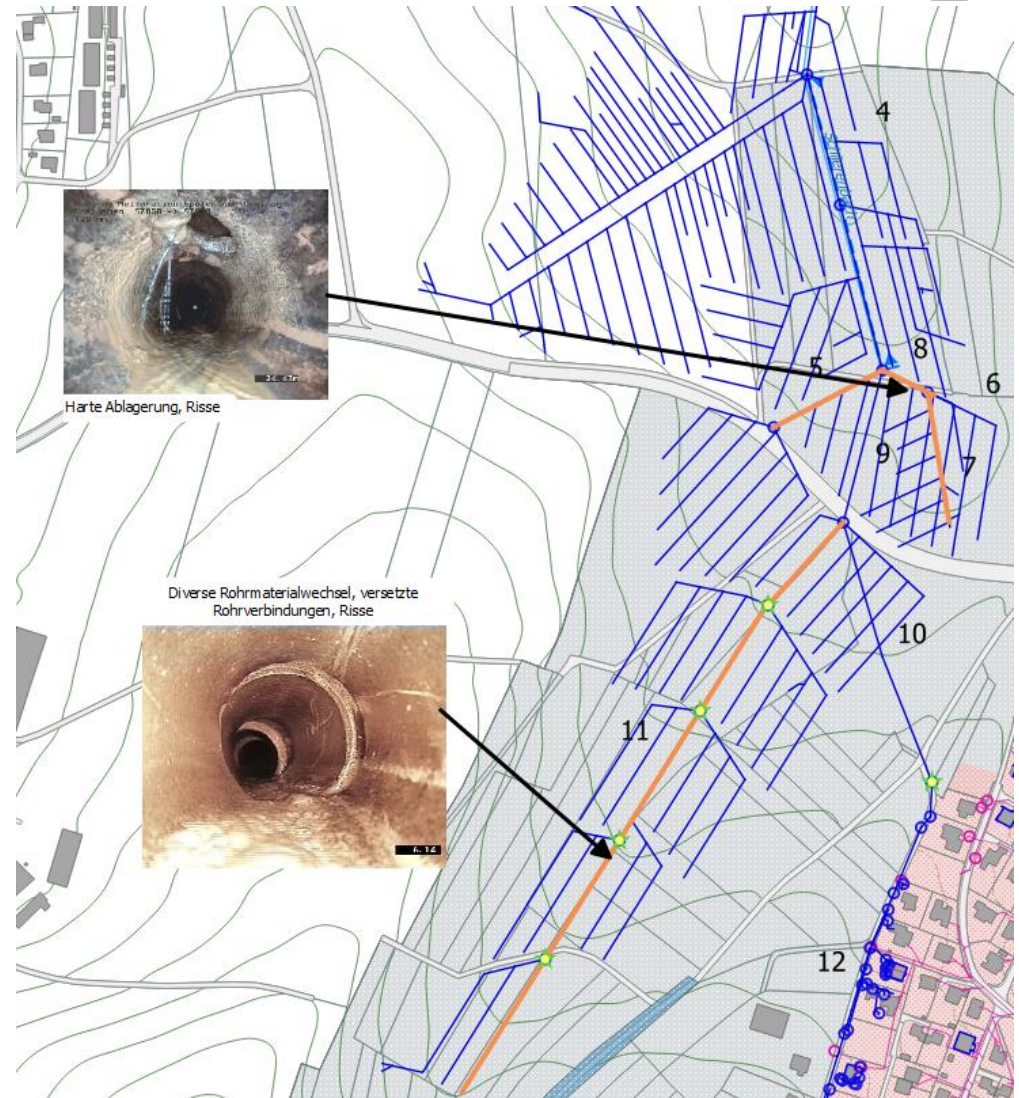
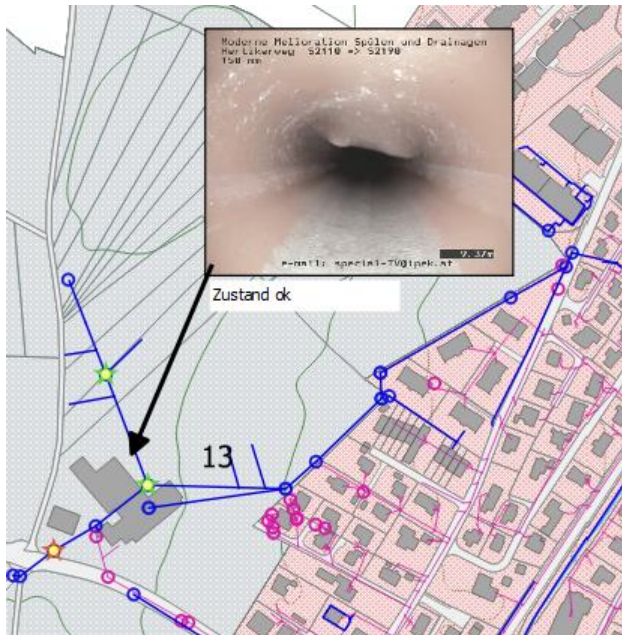




# Bodenverbesserungsgenossenschaft Ehrendingen

## Moderne Melioration

### Zustand Schlierenbach

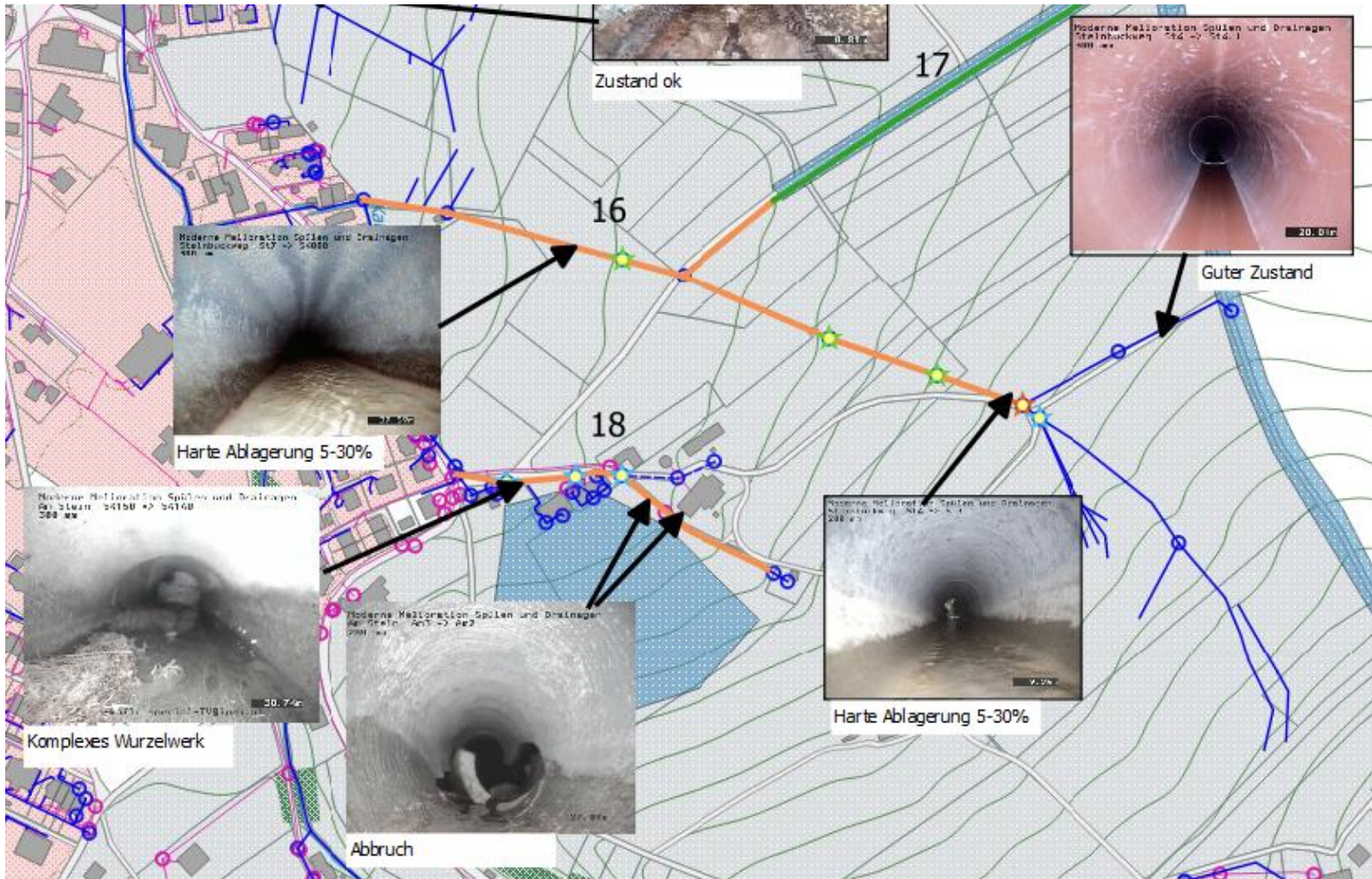




# Bodenverbesserungsgenossenschaft Ehrendingen

## Moderne Melioration

### Zustand Steinbuck/Am Stein





# Bodenverbesserungsgenossenschaft Ehrendingen

## Moderne Melioration

